

Betreuungsangebot

Die AWO Großtagespflege „City-Minis“ wird von zwei staatlich geprüften Kindertagespfleger*innen mit der Qualifizierung zur Kindertagespflegeperson geführt. In der Einrichtung werden bis zu vier Vertragskinder im Alter von sechs Monaten bis zur Vollendung des dritten Lebensjahres betreut. Es kann eine Betreuungszeit von 35 Stunden gebucht werden.

Zusätzlich bieten wir vier Vertretungsplätze an.

Betreuungszeit

Montag-Freitag von 07:15 – 15 :00 Uhr

Die Bringzeiten sind von 7:15 – 8:30 Uhr

Die Abholzeiten sind ab 14:00–15:00 Uhr

Zwischen Weihnachten und Neujahr schließen wir für eine Woche. Auch in den Sommerferien ist die Einrichtung für drei Wochen geschlossen.

An gesetzlichen Feiertagen und zu den aushängenden Schließungstagen ist die Tagepflege ebenfalls geschlossen.

Neugierig geworden?

Haben wir Ihr Interesse geweckt oder haben Sie noch Fragen? Dann melden Sie sich gerne bei uns! Wir freuen uns auf Ihren Anruf.



Vertretungs-Großtagespflege City-Minis

Ihre Ansprechpartnerin: Melanie Nieddu

Nordstraße 23

59227 Ahlen

Mobil: 0151 14 43 74 55

E-Mail: vertretung-gtp@awo-rle.de

awo-rle.de



Unterbezirk
Ruhr-Lippe-Ems



**Großtagespflege
City-Minis Ahlen**



Mit den Menschen für die Menschen

Wir stellen uns vor

Im Januar 2024 wurden die Türen der AWO-Großtagespflege „City-Minis“ in Ahlen für die U3-Betreuung der Kinder erstmals geöffnet. Auf über 80 Quadratmetern und einem angrenzenden Garten findet die Betreuung der maximal acht Tagespflegekinder statt.

Die Großtagespflegestelle befindet sich fußläufig zur Ahlemer Innenstadt und ist somit ideal zu erreichen. Die Anbindung an den ÖPNV ist mit den Bushaltestellen Gerichtsstraße und Markt ganz in der Nähe. Ein großer Parkplatz befindet sich hinter der Schuhfabrik.

In der Großtagespflegestelle City-Minis betreuen zwei QHB qualifizierte Kindertagespflegepersonen in Vollzeit die Kinder. Unterstützt werden Sie tageweise von einer Kindertagespflegeperson als Springerkraft. Bei den City-Minis werden täglich vier Stammkinder betreut, so dass zusätzlich vier Vertretungskinder betreut werden können.



Was muss ich tun um einen Vertretungsplatz nutzen zu können?

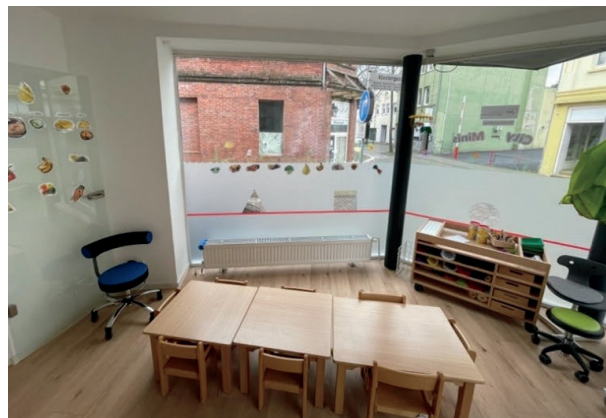
Wenn Sie eine Betreuung benötigen weil Ihre Kindertagespflegeperson erkrankt ist, stehen in der Großtagespflegestelle der City-Minis vier Vertretungsplätze zur Verfügung.

Sprechen Sie Ihre Kindertagespflegeperson bei Vertragsabschluss an, um sich für einen Vertretungsplatz anmelden zu können!

Damit Ihr Kind uns als Betreuungspersonen kennenlernen kann, bieten wir einmal monatlich ein obligatorisches Treffen mit Ihnen und Ihrem Kind an, um eine gute Bindung zwischen Ihnen, Ihrem Kind und uns zu gewährleisten.

Gerne können Sie oder die Kindertagespflegepersonen unsere Einrichtung auch jederzeit nach telefonischer Absprache zu den Betreuungszeiten besuchen.

Je öfter Sie den Kontakt pflegen, desto wohler wird sich Ihr Kind im Falle einer Vertretung bei uns fühlen.



Wie funktioniert das Vertretungsmodell?

Zunächst meldet Ihre Kindertagespflegeperson bei den City-Minis an, dass sie erkrankt ist. Sobald Ihre Kindertagespflegeperson Sie ebenfalls über Ihren Ausfall informiert hat, können Sie uns in der Zeit von 7 Uhr bis 15 Uhr anrufen oder uns ein Mail schicken, um Ihren Betreuungsbedarf mitzuteilen.

Wir bieten vier Vertretungsplätze mit einem Umfang von 25–35 Stunden wöchentlich und maximal sieben Stunden täglich an. Wir betreuen Ihr Kind für die von Ihnen regulär gebuchten Betreuungszeiten. Zusätzliche Betreuungskosten fallen für Sie nicht an. Sie zahlen lediglich das Mittagessen.

